



Avenc del Morrut

Cervelló

Ubicació

Comarca: Baix Llobregat
Lloc/Adreça: Camí a la Creu d'Ordal
Emplaçament Proper a la Cova del Morrut
Alçada: 480 m

Coordenades:

Latitud: 41.39
Longitud: 1.87858
UTM Est (X): 406244
UTM Nord (Y): 4582659

Classificació

Número de fitxa 08068 - 140
Àmbit: Patrimoni natural
Tipologia Zona d'interès
Estat de conservació Bo
Protecció Legal
Tipus de protecció: Xarxa natura 2000
Europea – Atributs inspire: Natura 2000 – Lloc d'importància comunitària
Accés Difícil
Ús actual: Sense ús
Titularitat Privada
Titular: 08067A001000150000AI
Fitxes associades:
[Cova del Morrut](#)
Autoria de la fitxa Nadia Darnoun Torres - Kuanum
Data de registre de la fitxa: dc., 28/02/2024 - 11:38

Descripció

L'avenc està format per una bòfia que al seu extrem obre una cavitat que consta de dues petites galeries que es comuniquen per una finestra.

És de pedra calcària, té un desnivell de 2,6 metres i un recorregut total de tretze metres. El seu interès rau en la forma de la dolina pel recull d'aigües pluvials. (Campos, Folch, Montserrat, 2018: 31-32)

Història

Avencs, coves i dolines són fenòmens propis dels terrenys calcaris com els que conformen les muntanyes de l'Ordal. A Cervelló tenim ben a prop nostre un carst, és a dir, un terreny calcari, de notable interès com és el de la muntanya de l'Ordal i la seva veïna del Garraf. La roca calcària és una roca sedimentària marina estratificada, composta bàsicament de carbonat càlcic (CaCO_3) i d'altres materials. S'ha obtingut a partir de la fossilització del coral i de les closques dels mol·luscs en un procés de milions d'anys. El paisatge càrstic de les muntanyes de l'Ordal i el del massís calcari del Garraf es formarà entre el Juràssic i el Cretaci, i per això es parla d'una cobertura juràssic-cretàcica.

Aquesta roca sedimentària té suaus moviments, plegaments i fractures, però la veritable conformació del paisatge càrstic és producte de l'erosió de la superfície del terreny i del seu interior.

La carstificació és variable segons el clima, l'abundor d'aigua i de diòxid de carboni i també segons les característiques físiques i químiques de les roques.

El fenomen principal en la carstificació és la dissolució de les roques calcàries. Però en condicions normals el carbonat de calci (CaCO_3) és insoluble a l'aigua. Cal que l'aigua (H_2O) tingui una certa acidesa perquè el procés de dissolució de les calcàries s'arribi a produir. Això ocorre quan el diòxid de carboni, procedent de l'atmosfera o de la fermentació de la matèria orgànica, es barreja o dissol en l'aigua, produint-se l'àcid carbònic, responsable efectiu d'aquesta dissolució de la roca calcària.

Aquesta, en definitiva, és la causa per la qual es produeix el modelatge càrstic en superfície, formant valls, barrancs, canons, rasclers, dolines... o bé subterràniament, quan l'aigua es filtra per les esclatxes i fissures del terreny, formant coves i avencs de característiques i grandària força diferent, i aquest n'és un exemple.

Bibliografia

CAMPOS MASIP, Jaume; FOLCH MOLDES, Raimon; MONTSERRAT MAJÓ, Ignasi (2019). Cervelló Subterrani. Coves, avencs i mines de Cervelló. Ajuntament de Cervelló.

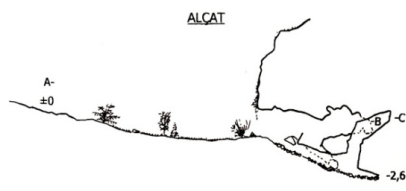
DIRECCIÓ GENERAL DE PATRIMONI NATURAL (1996). PEIN. Pla d'Espais d'Interès Natural. Barcelona: Generalitat de Catalunya, Departament de Medi Ambient.

MARGALL, Meritxell; MIRALLES, Jordi. (2018) Diagnosi dels espais lliures - municipi de Cervelló. Informe tècnic. Barcelona: Oficina Tècnica de Planificació i Anàlisi Territorial SITXELL, Diputació de Barcelona.

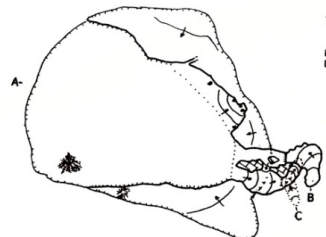
Enllaços d'interès:

[Coves de Cervelló](#)





PLANTA



Topo: E. Porcel
J. LL. Moldes
Rec: 13 m
Des: -2,6 m

E
Z

1.03.09



G.E. BADALONA