



Goigs a la Verge Miraculosa de la "Font de Can Gibert"

Palafolls

Ubicació

Comarca: Maresme
Lloc/Adreça: Vall de Sant Genís, Carrer Disseminats 89
Emplaçament: Veïnat de Sant Genís. Ubicada en el recinte de Can Gibert.

Coordenades:

Latitud: 41.65792
Longitud: 2.721502
UTM Est (X): 476812
UTM Nord (Y): 4611834

Classificació

Número de fitxa: 08155 - 210
Àmbit: Patrimoni immaterial
Tipologia: Música i dansa
Estil / època: Contemporani Popular
Segle: XX
Any: 1954 (de l'edició)
Autoria de l'element: Pere Clarà
Estat de conservació: Bo
Protecció: Inexistent
Tipus de protecció: Inexistent
Accés: Obert
Ús actual: Religios
Titularitat: Pública

Fitxes associades:

[Can Gibert o Mas Jaubert](#)

[Capella de la Mare de Déu de la Miraculosa](#)

Autoria de la fitxa: Àlvar Sáez Puig

Data de registre de la fitxa: dj., 06/07/2023 - 17:28

Descripció

Goigs a la Verge Miraculosa de la "Font de Can Gibert". Porta escrit també: Sant Genís de Palafolls. Bisbat de Girona. Lletra de Pere Clarà Bussallèu. Música de Mn. Salvador Coll. Imprenta Pons. 1954. Any Marià.

Els Goigs comencen amb aquesta lletra:

"Puig vinguéreu en bon-hora

a la Font de Càn Gibert

Alcanceu-nos Gran Senyora

que trobem el Cel obert.

En visions de cel, formoses

Catalina Laburè

tres visites amoroses

de Vós, Mare, meresqué,

de l'amor que'l vostre arbora

el seu cor quedà rublert...".

Observacions:

Els Goigs són composicions de caràcter poètic, de tradició popular, destinades a ser cantades a la Mare de Déu, a Crist o als Sants.

Bibliografia

Enllaços d'interès:

<https://algunsgoigs.blogspot.com/2020/05/goigs-la-mare-de-deu-miraculosa-sant.h...>

[Associació Amics dels Goigs](#)

Goigs a la
de la "Font de
Sant Genís de Palafollí

Lletra de Pere Clarà Bussalèu



Verge Miraculosa
Cân Gibert"

Bisbat de Girona

Música de Mn. Salvador Coll



Puig vingàreu en bon-hora
a la Font de Càn Gibert.
Alonso-nos Gran Senyora
que trebem el Cel obert.

En viciosa de cel, formosa
Catalina Labaré
tres viútes amoroses
de Vós, Mare, sereu-jap,
de l'amor que'l vostre acompany,
el seu cor quedà rubert.
Alonso-nos Gran Senyora
que trebem el Cel obert.

De les vostres mans sortiren
raig de llum celestial
que a la terra es dirigim,
símbol d'amor maternal,
que la pent tan peculiar
vostre torni al cant cert.
Alonso-nos Gran Senyora
que trebem el Cel obert.

Com escolta presentalla
generosa ens heu donat
dels miracles la medalla
que tothom reb de los grat,
ella ens sigui la peyora
d'obtenir el gog complet.

Alonso-nos Gran Senyora
que trebem el Cel obert.

Entre mig del bell bosatge
on li canes rosavols
veseren la vostra imatge
tot cercant dolços consols,
concedia a qui la implora
trubi a Déu si mai el perd.

Alonso-nos Gran Senyora
que trebem el Cel obert.

Quas tretem a dins l'Ermita
ens sentim tot protegits
aculla nostra viciosa
com anica-dels escolits,
mostru-nos a nostra vora
de tot mal som a cobert.

Alonso-nos Gran Senyora
que trebem el Cel obert.

Situ Bellu, per contades
d'aquest nostre bell país,
benedic camps i heretades
del poblat de Sant Genís
volgues ser-nos protectora
ja que els cors vos hem ofert.

Alonso-nos Gran Senyora
que trebem el Cel obert.

Alayues les pedregades,
els aiguats i tempestats,
feu que fruitis les sembrades
i guardes nostres rebats,
medicina guardora
ques el mal harem albert.
Alonso-nos Gran Senyora
que trebem el Cel obert.

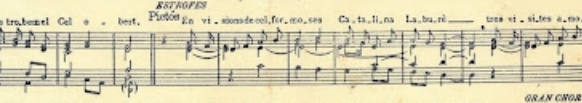
Com la font raja abundant
de vostra Capella al peu,
a bell d'ell i generosa
dona i gràcia aboquera,
cantarem amb veu sonora
vostres glories en concert.
Alonso-nos Gran Senyora
que trebem el Cel obert.

En la nostra carrera hereu
que'l destí vorem incert.
Alonso-nos Gran Senyora
que trebem el Cel obert.

Música de Mn. SALVADOR COLL, perc.

PETIT COR

Senzill



V. Ora pro nobis, sancto Dei Génitrici. R. Ut digni efficiamur promissionibus Christi.

O R E M U S

Concede nos famulos tuos, quossumus, Dómine Déus, perpétua méntis et corpóris
sanitate gaudere: et gloriósa Beátæ Mariæ semper Virgínis intercessióne, a presentí
liberáti tristitia et aeterna pátrni lætitia. Per Christum Dóminum nóstrum. Amén.