



Estructures a Coll d'Eres

Mura

Ubicació

Comarca: Bages
Lloc/Adreça: A l'esplanada de coll d'Eres
Emplaçament A coll d'Eres, al peu del vessant sudest del Montcau.

Coordenades:

Latitud: 41.67062
Longitud: 2.00757
UTM Est (X): 417386
UTM Nord (Y): 4613682

Classificació

Número de fitxa 08139-78
Àmbit: Patrimoni immoble
Tipologia Jaciment arqueològic
Estat de conservació Dolent
Notes de conservació: Es onserven molt fagmentades
Protecció Legal
Observacions protecció: Pla especial Parc, 1997.
Accés Fàcil
Ús actual: Social
Titularitat Pública
Titular: Diputació de Barcelona. Rambla Catalunya, 126. 08029 Barcelona
Autoria de la fitxa Cortés Elía, M^a del Agua
Data de registre de la fitxa: ds., 24/02/2007 - 01:00

Descripció

A Coll d'Eres, a l'esplanada, hi ha restes de murs d'un probable jaciment al que conduïa el camí de la Calçada. Sembla que hi ha diferents murs que envolten el coll en forma trapezoïdal. El poblament podria tenir relació directa amb les sepultures de Coll d'Eres, degut a la proximitat. El lloc és una esplanada sobre

un turó. Fa poc temps es va arranjar la zona, ja que és molt freqüentada per excursionistes, tot i que l'entorn, és a dir, els vessants del turó, es troben molt emboscats. És en aquesta zona on hi ha algunes restes de murs i pedres molt desfigurats. Sense una investigació arqueològica no es podrà saber si realment hi havia un lloc d'assentament d'alguna època històrica.

Observacions:

Es troba dins la zona del Parc Natural de Sant Llorenç del Munt i l'Obac. L'esplanada es troba en uns cruïlla de camins i al límit dels termes municipals de Mura i Sant Llorenç Savall.

Història

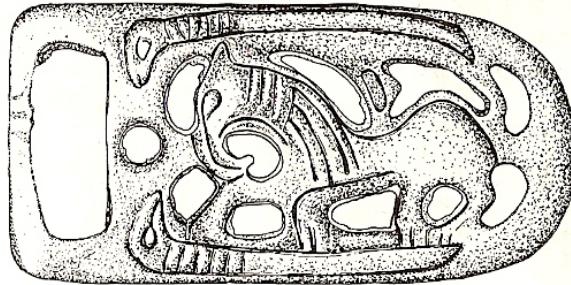
La zona de coll d'Eres està relacionada amb els sepulcres de llosa medievals, així com amb la presència d'un camí carener i altra que baixa a coll d'Estenalles (la Calçada) també de probable origen medieval. Alguns estudiosos de la zona han volgut veure un lloc de poblament ibèric, romà o medieval, tot i que no ha estat contrastat arqueològicament. De totes formes cal deixar constància de la possible evidència arqueològica tenint en compte l'existència d'estructures i la ubicació.

Bibliografia

FERRANDO I ROIG, A . (1983). El Parc Natural de Sant Llorenç del Munt i Serra de l'Obac. Història i arqueologia vistes per un excursionista. Unió Excursionista de Sabadell.



d'unes excavacions realitzades pel C.E. de Terrassa l'any 1929, hi fou trobada una interessant sivella de bronze dels segles V-VII.



La sivella del Coll d'Eres

Aquesta sivella amida 45 x 95 mm. és de bronze i té gravats diversos elements de la mitologia germànica o nòrdica: el cavall d'Odin envoltat per dues serps amb cap d'ocell. Està datada dels segles V-VII. Es troba al Museu d'Art de Terrassa.