



El cantar del gat és mau (corranda)

El Bruc

Ubicació

Comarca: Anoia
Alçada: 488

Coordenades:

Latitud: 41.58065
Longitud: 1.77983
UTM Est (X): 398287
UTM Nord (Y): 4603937

Classificació

Número de fitxa: 08025 - 202
Àmbit: Patrimoni immaterial
Tipologia: Música i dansa
Estil / època: Popular
Segle: XVIII-XIX
Estat de conservació: Dolent
Notes de conservació: És poc recordada actualment.
Protecció: Inexistent
Accés: Difícil
Ús actual: Sense ús
Titularitat: Pública

Fitxes associades:

[De rosetes prou n'he vistes \(corranda\)](#)

[La roseta del rosar \(corranda\)](#)

[Diuen que l'amor mata \(corranda\)](#)

[El convent de Sant Ramon \(corranda\)](#)

[A Igualada són xerraires \(corranda\)](#)

Autoria de la fitxa: Jordi Serra i Massansalvador

Data de registre de la fitxa: dg., 22/07/2012 - 02:00

Descripció

"El cantar del gat és mau,
lo sonar del bou l'esquella,
deu-me la jove, si us plau,
vagi al dimoni la vella."

Observacions:

El recopilador indica que aquestes corrandes solien ser cantades per les colles d'oliveraires per estimular-se entre ells en la feina d'aplegar olives, a l'hivern.
La melodia és intercanviable amb les altres corrandes recollides aquí.

Història

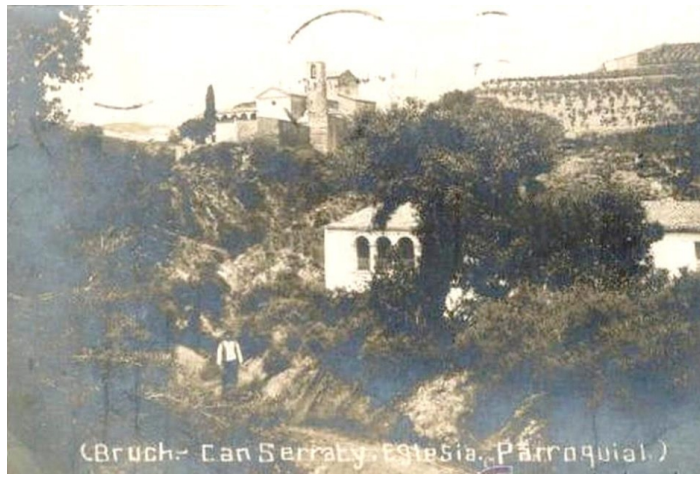
Corranda recollida al Bruc pel folklorista local Pau Bertran i Bros entre 1870 i 1874. Es va publicar el 1885.

Bibliografia

BERTRAN i BROS, Pau (1885). Cansons y follies (inédites) recullides al peu de Montserrat. Llibreria d'À. Verdager.

BERTRAN i BROS, Pau (2005). Follies. Ed. La Guineu.

SERRA, J. (2003). Cultura popular del Montserrat. Publ. Abadia de Montserrat.



(Bruch- Can Serraly. Església Parroquial.)