



Fàbrica ca l'Arola

Olost

Ubicació

Comarca: Lluçanès
Lloc/Adreça: Plaça Major, 5. Nucli urbà d'Olost. Olost

Coordenades:

Latitud: 41.98588
Longitud: 2.09548
UTM Est (X): 425073
UTM Nord (Y): 4648604

Classificació

Número de fitxa 08149 - 134
Àmbit: Patrimoni immoble
Tipologia Edifici
Estil / època: Contemporani
Segle XIX
Estat de conservació Bo
Protecció Inexistent
Número inventari Sí, IPIC. 24.213.059
Generalitat i altres inventaris
Accés Fàcil
Ús actual: Productiu
Titularitat Privada
Titular: Ref. cad.: 38901DG2458N
Fitxes associades:
[Plaça Major](#)
Autoria de la fitxa Jordi Compte i Marta Homs
Data de registre de la fitxa: dl., 03/03/2008 - 01:00

Descripció

L'antiga fàbrica de ca l'Arola es troba situada al nucli urbà d'Olost, a la plaça Major. Es tracta d'un edifici de finals del segle XIX amb traces modernistes format per planta baixa i dos pisos construït amb murs arrebossats i planta baixa amb pedra vista. La façana principal, orientada al nord, presenta a la planta baixa tres portals emmarcats amb brancals de pedra i coronats amb arc rebaixat. A l'extrem dret hi ha un portal de menors dimensions, reformat, coronat amb una reixa de ferro amb la data de 1884. Tant el primer pis com el segon tenen una disposició regular de les obertures, formada per dos balcons centrals flanquejats per una finestra a cada extrem. Sota la teulada hi ha una línia de decoració dentada de maó.

Observacions:

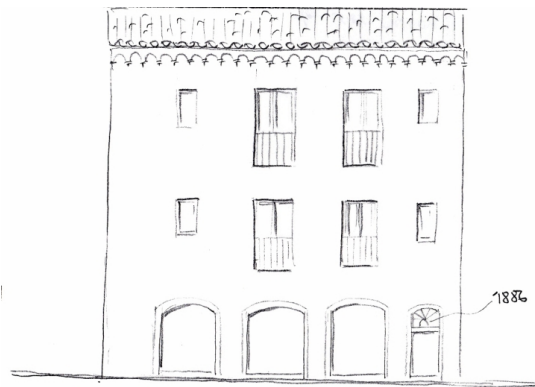
La segona imatge s'ha extret de l'Inventari del Patrimoni Industrial de Catalunya. Olost. Museu de la Ciència i de la Tècnica de Catalunya.

Història

La fàbrica tèxtil de ca l'Arola va ser fundada per la família Arola a finals del segle XIX, els mateixos que també instal·laren una indústria tèxtil a Sant Feliu Sasserra posteriorment. On hi ha la botiga de la ca la Lola hi havia les màquines de fer rodets i a cal Llauner hi havia el "vogi", consistent en un mecanisme que voltava gràcies a un burro que el feia anar i feia voltar el motor de les màquines de preparació. Al primer i segon pis de cal Llauner hi havia els telers totalment manuals i els ordidors, i a dalt de tot escotiaven. Feien mocadors de quadres foscos i clars, i quan havien de plegar els trossos anaven a la plaça i cap on ara hi ha el passeig Dr. Lleopart (A principis del segle XX (1910-1920) amb l'arribada de l'electricitat la fàbrica va plegar (AADD:1981).

Bibliografia

AADD (1981). "Inicis de la indústria a casa nostra" dins la revista la Martellada. Agost, 1981.
MESTRE, Pere (1998). Inventari del Patrimoni Industrial de Catalunya. Olost. Museu de la Ciència i de la Tècnica de Catalunya.



carer Major 4-5

ALCAT FACANA