



Col·lecció de Montclar al Museu de Berga

Montclar

Ubicació

Comarca:	Berguedà
Lloc/Adreça:	Museu Comarcal de Berga. Espai de Reserva, Pla de l'Alemanys, s/n. 08600-Berga
Emplaçament	A la sala de reserva del Museu
Coordenades:	
Latitud:	42.0182
Longitud:	1.76509
UTM Est (X):	397756
UTM Nord (Y):	4652535

Classificació

Número de fitxa	08130 - 62
Àmbit:	Patrimoni moble
Tipologia	Col·lecció
Estil / època:	Ibèric Medieval
Estat de conservació	Regular
Notes de conservació:	Molts materials són fragmentats. L'olleta es conserva sencera.
Protecció	Física
Accés	Restringit
Ús actual:	Científic
Titularitat	Pública
Titular:	Museu Comarcal de Berga
Fitxes associades:	
Sepultura	
El Verdaguer, jaciment	
Autoria de la fitxa	María del Agua Cortés Elía
Data de registre de la fitxa:	dc., 02/12/2020 - 01:00

Descripció

Al Museu Comarcal de Berga es troba dipositat part del material arqueològic dels jaciments de Montclar en els que va intervenir el grup d'arqueologia del Museu els anys 60 i 70. De la sepultura que es va descobrir al nucli es van recollir fragments de terrissa grisa, alguns pertanyents a una olleta que es va reconstruir i que es conserva al Museu, així com els ossos humans que es van trobar dins la sepultura. L'olleta es va trobar damunt el pit de l'esquelet i per les seves característiques (pasta grisa negrosa, de cocció reductora, feta a torn, bicònica amb vora exvasada) es datada vers el final del segle XI o XII. També es conserva material del jaciment del turó de El Verdaguer consistent en fragments ceràmics de ceràmica oxidada ibèrica i de vernís negre; una part del material el conserva el Sr. Carreras i altra part està dipositada al Museu Comarcal de Berga.

Història

El Museu de Berga es creà per iniciativa municipal l'any 1962 amb l'objectiu preservar, documentar i donar a conèixer el patrimoni històric i artístic de la ciutat i la comarca, si bé no funcionà plenament obert al públic fins l'any 1980. Actualment la secció d'arqueologia del Museu es troba a la sala de reserva ja que està pendent una nova ubicació i reorganització. El grup d'arqueologia del museu es va formar l'any 1962 per iniciativa d'aficionats de la zona encapçalades per Josep Carreras, que durant els anys 60 i 70 es van dedicar a realitzar algunes prospeccions i excavacions arqueològiques a la zona.

Bibliografia

- Carreras, J. (1999). Una sepultura medieval al poble de Montclar. L' Erol, revista cultural del Berguedà, núm 61. Pp. 14-17.
- Castany, J. i altres (1990). El Berguedà: de la prehistòria a l'antiguitat. Els llibres de l'Àmbit, núm. 4. Guia de Museus de Catalunya. Generalitat de Catalunya. Edicions 62. Barcelona 1999.

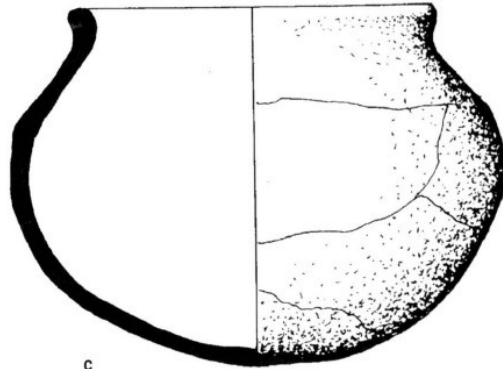


A



B

3.
A. Oileta de ceràmica tal com fou trobada a la sepultura de Montclar. J. CORTINA SERRA
B. L'olla tal com es conserva al Museu Municipal de Berga. J. CORTINA SERRA
C. Dibuix de l'olla. J. CARRERAS



C

2. La creu assenyala l'olla, i les fletxes els fragments