



## Lipsanoteca de Sant Pere del Grau

Lluçà

### Ubicació

**Comarca:** Osona  
**Lloc/Adreça:** Museu Episcopal de Vic. Plaça Bisbe Oliba, 3. Vic

### Coordenades:

**Latitud:** 42.0681  
**Longitud:** 2.07334  
**UTM Est (X):** 423338  
**UTM Nord (Y):** 4657753

### Classificació

**Número de fitxa:** 08109 - 159  
**Àmbit:** Patrimoni moble  
**Tipologia:** Objecte  
**Estil / època:** Medieval  
**Segle:** XI  
**Estat de conservació:** Bo  
**Protecció:** Física  
**Accés:** Restringit  
**Ús actual:** Científic  
**Titularitat:** Privada accessible  
**Titular:** Museu Episcopal de Vic. Plaça Bisbe Oliba, 3, 08500. Vic  
**Fitxes associades:**  
[Església de Sant Pere del Grau](#)  
**Autoria de la fitxa:** Jordi Compte i Marta Homs  
**Data de registre de la fitxa:** dl., 13/07/2009 - 02:00

### Descripció

La lipsanoteca (o caixeta de relíquies) és provinent de l'església de Sant Pere del Grau. És feta d'alabastre i té unes mesures de 10 x 11,3 x 8,8 centímetres. Presenta una estructura de sarcòfag o arqueta sostinguda per quatre peus esculpits en la mateixa peça; les dues cares principals, inclinades, s'uneixen formant un sostre d'aresta i originen uns testers laterals en forma d'arc apuntat; a la cara frontal hi ha un dipòsit tapat per una làpida encaixada, també d'alabastre, dins el qual hi havia dipositades les relíquies. A la part davantera hi ha diverses inscripcions fetes amb punxó, força desgastades, una de les quals "Ansulfus me comparavit" indicaria qui va sufragar les despeses de l'objecte (i de les relíquies), mentre que les altres signatures correspondrien a actors i testimonis de l'acte de consagració: Guitardus, Wilielmus, Galin, Atto, Arnalus, Durandus, Bonofilio, Oliba, Isarn, Ermemir, Gitardus i Adam, noms clàssics de finals del segle X i bona part del segle XI. Això i l'estil de la peça fan suposar que es devia fer i consagrar l'església de Sant Pere del Grau vers mitjan segle XI.

### **Observacions:**

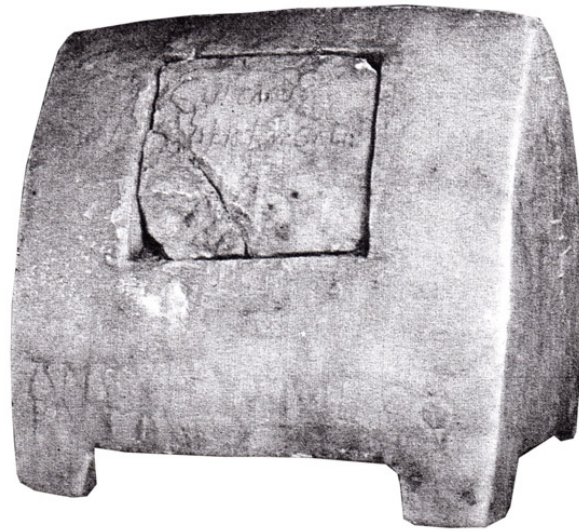
La referència de registre d'aquest element al Museu Episcopal de Vic és: MEV 3964. Les imatges s'han extret de la Catalunya Romànica.

### **Història**

La lipsanoteca d'alabastre, una de les poques existents a Catalunya, prové de la capella de Sant Pere del Grau, molt restaurada, sense actes de consagració conegudes. Segurament passà èpoques de ruïna, atès que els desgasts en les inscripcions de l'objecte poden ser deguts a l'extrema solubilitat de l'alabastre amb l'aigua; segurament l'edifici va deixar filtrar aigües pluvials durant molt de temps. Va ingressar al Museu de Vic el 1906, dipositada per Joaquim de Bertran.

### **Bibliografia**

AADD (1984). Catalunya Romànica. Osona. Volum II. Enciclopèdia Catalana, S.A. AADD (2003). Museu Episcopal de Vic. Guia de les col·leccions. Treballs Gràfics S.A. PLADEVALL, Antoni (1997). Santa Maria de Lluçà. Antiga canònica agustiniana. Impremta Sellarès (Torelló). Fitxa documental de Lipsanoteca de Sant Pere del Grau. MEV. 3964. Museu Episcopal de Vic.



ET SUICIDIS KMA  
SILIC BM GALM FGD

TINL VLFV S M E C O  
PA T ^ X I E

ALD

ARNALU  
OVMANOV