



Fons del Museu d'Arqueologia de Catalunya

Mura

Ubicació

Comarca: Bages
Lloc/Adreça: Museu Aqueològic de Catalunya
Emplaçament: Museu d'Arqueologia de Catalunya. Pg. Santa Madrona, 39. 08038 BARCELONA

Coordenades:

Latitud: 41.70075
Longitud: 1.97698
UTM Est (X): 414880
UTM Nord (Y): 4617057

Classificació

Número de fitxa: 08139-81
Àmbit: Patrimoni moble
Tipologia: Col·lecció
Estil / època: Edats dels Metalls
Segle: -1800
Estat de conservació: Bo
Protecció: Inexistent
Accés: Restringit
Ús actual: Científic
Titularitat: Pública
Titular: Museu d'Arqueologia de Catalunya. Pg. Santa Madrona, 39. 08038 BARCELONA

Fitxes associades:

[Jaciment de la cova del turó del Mal Pas](#)

Autoria de la fitxa: Cortés Elía, M^a del Agua
Data de registre de la fitxa: dj., 15/02/2007 - 01:00

Descripció

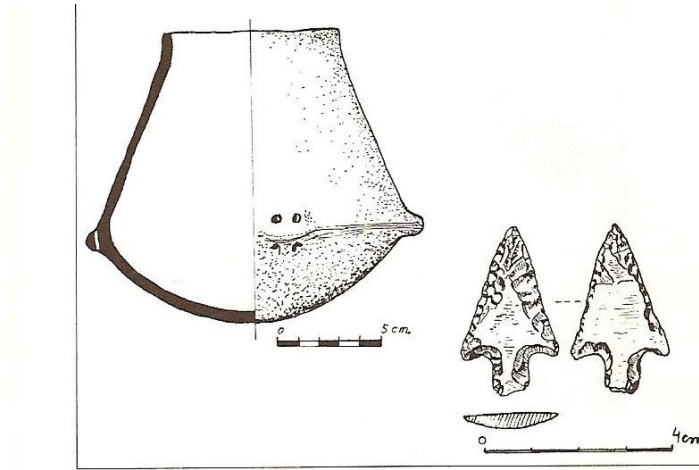
Es conserva el material arqueològic procedent de la Cova Turó del Mal Pas, enterrament d'inhumació col·lectiu. El material que formava l'aixovar consisteix en restes antropològiques corresponents almenys a 19 individus, mostrant una població de tipus mediterrani gràcil, amb alguns trets robusts i pervivències racials del paleolític superior; un vas de ceràmica fet a mà; instruments de sílex i os. Instruments de sílex: una punta de sageta de sílex amb aletes i peduncle, un rascador de sílex, un fragment de sílex en forma de fulla de secció trapezoïdal amb retocs, una fulla llarga de sílex trapezoïdal, i una fulla de sílex de color melat. Instruments d'os: un punxó, tres fragments de punxons i una part d'un ullal de senglar. Ceràmica: un gran vas fet a mà de forma cònica a la part superior i semiesfèrica a la meitat inferior, amb diversos mugrons a la línia de la carena amb dos foradets verticals cadascun d'ells. Restes paleontològiques: capra Ibex, equus Caballus (en total vint restes). Restes antropològiques: 615 fragments d'ossos humans entre els que destaquen 19 mandíbules i dos cranis.

Història

Es van fer diferents actuacions a la cova Turó del Mal Pas: l'any 1963 es va fer la troballa en superfície i la primera exploració per part del Grup d'Exploracions Subterrànies del Club Muntanyenc Barceloní, dirigits per Òscar Andrés i Josep Maria Torras. L'any 1965 un equip de l'Institut de Prehistòria i Arqueologia de la Diputació de Barcelona dirigit per M. Llongueras i R. Viñas es va interessar per la troballa i va fer una excavació que no tingué continuïtat malgrat l'interès de la cova. El material arqueològic procedent de les investigacions portades a terme per l'Institut de Prehistòria i Arqueologia de la Diputació de Barcelona es conserva al Museu d'Arqueologia de Catalunya des de que després de la Guerra Civil la Diputació de Barcelona assumís la gestió. L'any 1996 es transfereix el Museu a la Generalitat de Catalunya.

Bibliografia

DAURA, A., GALOBART, J., PIÑERO, J. (1995). L'arqueologia al Bages. Centre d'Estudis del Bages.
FERRANDO I ROIG, A. (1983). El Parc Natural de Sant Llorenç del Munt i Serra de l'Obac. Història i arqueologia vistes per un excursionista. Unió Excursionista de Sabadell.
LONGUERAS, M. ; VIÑAS, R. (1964-65) Notas de arqueología de Cataluña y Baleares. Mura. A Ampurias XXVI-XXVII. Barcelona. P. 269-272.
SOUICH, F. Du (1974). Los restos humanos prehistóricos de la cueva del Turó del Mal Pas. Ampurias, nº 36.
SOUICH, F. Du (1970). Algunos dientes humanos del Bronce Inicial de Cataluña. Pyrenae, nº 6.



Vas de terrissa i punta de sageta (vista per les dues cares) trobats a la Cova del Turó del Mal Pas (Mura). (Segons M. Llongueras i R. Viñas).