



En la cara t'ho conec (corranda)

El Bruc

Ubicació

Comarca: Anoia
Alçada: 488

Coordenades:

Latitud: 41.58065
Longitud: 1.77983
UTM Est (X): 398287
UTM Nord (Y): 4603937

Classificació

Número de fitxa 08025 - 208
Àmbit: Patrimoni immaterial
Tipologia Música i dansa
Estil / època: Popular
Segle XVIII-XIX
Estat de conservació Dolent
Notes de conservació: La corranda no es recorda actualment.
Protecció Inexistent
Accés Difícil
Ús actual: Sense ús
Titularitat Pública

Fitxes associades:

[Si sabia de cantar](#)
[La meva amoreta plora \(corranda\)](#)
[La flor de la carbassera \(corranda\)](#)
[Encara que sigui negre \(corranda\)](#)
[Francisco, per tu m'arrisco \(corranda\)](#)
[El cantar del gat és mau \(corranda\)](#)
[De rosetes prou n'he vistes \(corranda\)](#)
[La roseta del rosar \(corranda\)](#)
[Diuen que l'amor mata \(corranda\)](#)
[A Igualada són xerraires \(corranda\)](#)
[El convent de Sant Ramon \(corranda\)](#)

Autoria de la fitxa
Data de registre de la fitxa:

Jordi Serra i Massansalvador
dg., 22/07/2012 - 02:00

Descripció

"En la cara t'ho conec,
minyona, que no estàs bona,
en la cara t'ho conec
que et cansas de dormir sola."

Observacions:

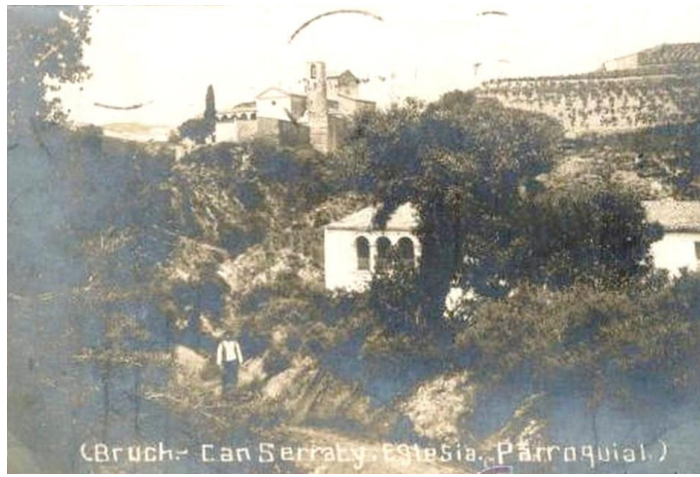
El recopilador indica que aquestes corrandes solien ser cantades per les colles d'oliveraires per estimular-se entre ells en la feina d'aplegar olives, a l'hivern.
La melodia és intercanviable amb les altres corrandes recollides aquí.

Història

Corranda recollida al Bruc pel folklorista local Pau Bertran i Bros entre 1870 i 1874. Es va publicar el 1885.

Bibliografia

BERTRAN i BROS, Pau (1885). Cansons y follies (inédites) recullides al peu de Montserrat. Llibreria d'À. Verdager.
BERTRAN i BROS, Pau (2005). Follies. Ed. La Guineu.
SERRA, J. (2003). Cultura popular del Montserrat. Publ. Abadia de Montserrat.



(Bruch- Can Serraly. Església Parroquial.)