



La flor de la carbassera (corranda)

El Bruc

Ubicació

Comarca: Anoia
Alçada: 488

Coordenades:

Latitud: 41.58065
Longitud: 1.77983
UTM Est (X): 398287
UTM Nord (Y): 4603937

Classificació

Número de fitxa: 08025 - 206
Àmbit: Patrimoni immaterial
Tipologia: Música i dansa
Estil / època: Popular
Segle: XVIII-XIX
Estat de conservació: Dolent
Notes de conservació: Poc recordada avui dia.
Protecció: Inexistent
Accés: Difícil
Ús actual: Sense ús
Titularitat: Pública

Fitxes associades:

[Encara que sigui negre \(corranda\)](#)
[A Igualada són xerraires \(corranda\)](#)
[Francisco, per tu m'arrisco \(corranda\)](#)
[El cantar del gat és mau \(corranda\)](#)
[De rosetes prou n'he vistes \(corranda\)](#)
[La roseta del rosar \(corranda\)](#)
[El convent de Sant Ramon \(corranda\)](#)
[Diuen que l'amor mata \(corranda\)](#)
[Si sabia de cantar](#)

Autoria de la fitxa
Data de registre de la fitxa:

Jordi Serra i Massansalvador
dg., 22/07/2012 - 02:00

Descripció

"La flor de la carbassera
n'és una malvada flor,
perquè sola mata molts homes
al bo de l'ocasió."

Observacions:

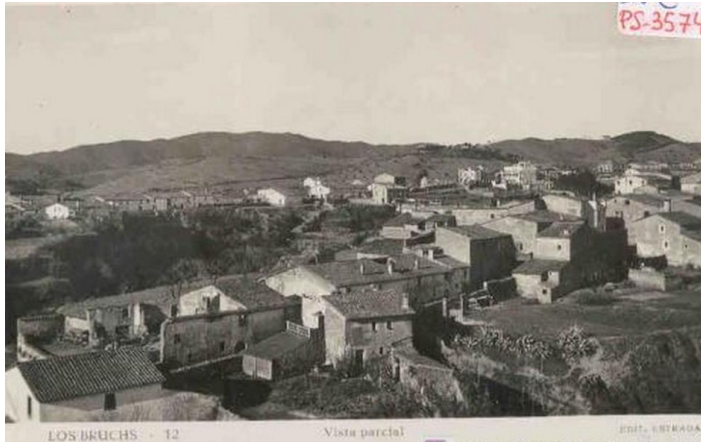
La carbassera fa referència, naturalment, a l'amor no correspost.
El recopilador indica que aquestes corrandes solien ser cantades per les colles d'oliveraires per estimular-se entre ells en la feina d'aplegar olives, a l'hivern.
La melodia és intercanviable amb les altres corrandes recollides aquí.

Història

Corranda recollida al Bruc pel folklorista local Pau Bertran i Bros entre 1870 i 1874. Es va publicar a la revista La Renaxensa el 20 de setembre de 1874 dins un petit recull de corrandes, i el 1885 en un recull més ampli.

Bibliografia

BERTRAN i BROS, Pau (1874). "Corrandes populars", dins La Renaxensa núm. 26.
BERTRAN i BROS, Pau (1885). Cansons y follies (inédites) recullides al peu de Montserrat. Llibreria d'À. Verdaguer.
BERTRAN i BROS, Pau (2005). Follies. Ed. La Guineu.
SERRA, J. (2003). Cultura popular del Montserrat. Publ. Abadia de Montserrat.



LOS BRUCHS - 12

Vista parcial

EDH. ESTRADA