



## Molí de Conanglell

Les Masies de Voltregà

### Ubicació

**Comarca:** Osona  
**Lloc/Adreça:** Carretera de Torelló, Conanglell, 08509 Les Masies de Voltregà.  
**Emplaçament** A la cruïlla del camí amb la Coromina amb carretera BV-5225, entre els km 2 i 3.

### Coordenades:

**Latitud:** 42.04676  
**Longitud:** 2.23812  
**UTM Est (X):** 436949  
**UTM Nord (Y):** 4655249

### Classificació

**Número de fitxa** 08117-3  
**Àmbit:** Patrimoni immoble  
**Tipologia** Jaciment arqueològic  
**Estil / època:** Contemporani Popular  
**Segle** XIX  
**Estat de conservació** Dolent  
**Notes de conservació:** enrunat  
**Protecció** Inexistent  
**Accés** Fàcil  
**Ús actual:** Sense ús  
**Titularitat** Privada  
**Titular:** Hospital de la Santa Creu-Casa de la Misericòrdia. Rambla Hospital, 52. 08500 Vic

### Fitxes associades:

[Santa Bàrbara de Conanglell](#)

[Castell de Conanglell](#)

**Autoria de la fitxa** Natalia Salazar -ArqueoCat SL-  
**Data de registre de la fitxa:** dv., 13/01/2006 - 01:00

## **Descripció**

Edifici de planta rectangular en ruïnes, bastit amb murs que presenten un parament exterior de còdol de riu lligat amb morter de calç i un parament interior de grans carreus de pedra. Es conserven les entrades als carcabans.

## **Observacions:**

Les fonamentacions podrien ser anteriors al segle XIX.

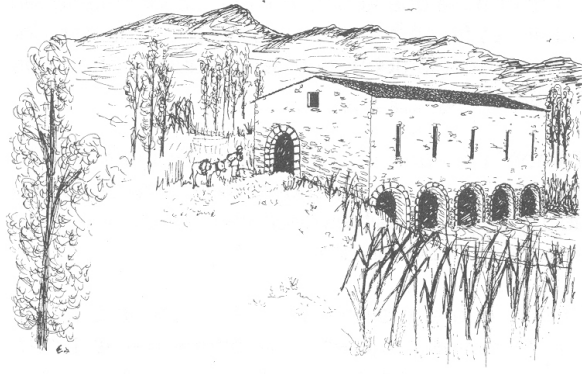
## **Història**

Apareix al cens agrícola de l'any 1860, dins del districte de Vinyoles i de l'entitat de Conanglell.

## **Bibliografia**

MOLAS, Núria; PUIGVÍ, Montse; SANITJAS, Joaquim (2004). Vint-i-cinc anys d'ajuntaments democràtics (1979-2004), Ajuntament de les Masies de Voltregà, pp. 50-55.





-