



Canal dels Avellaners

Berga

Ubicació

Comarca: Berguedà
Lloc/Adreça: Muntanya de Queralt
Emplaçament A mitja alçada de la muntanya de Queralt, a la part sud.

Coordenades:

Latitud: 42.10583
Longitud: 1.82327
UTM Est (X): 402707
UTM Nord (Y): 4662196

Classificació

Número de fitxa 08022 - 20
Àmbit: Patrimoni immoble
Tipologia Jaciment arqueològic
Estil / època: Prehistòric Neolític Medieval
Estat de conservació Dolent
Protecció Inexistent
Número inventari CC.AA. nº 6401
Generalitat i altres inventaris
Accés Difícil
Ús actual: Altres
Titularitat Pública
Titular: Ajuntament de Berga, plaça de Sant Pere, 1

Fitxes associades:

[Secció d'Arqueologia del Museu Municipal de Berga](#)

Autoria de la fitxa Albert Rumbo Soler i Isaac Soca Torres.

Data de registre de la fitxa: dc., 18/07/2001 - 02:00

Descripció

És una esquerda oberta entre roques calcàries amb fortes erosions posteriors, on s'han pogut acumular gran quantitat de materials arqueològics, fruit de la continuïtat de l'hàbitat. La seva privilegiada situació física va fer que fós utilitzada com a habitacle per moltes cultures durant llargs períodes de temps. L'acumulació de materials d'origen geològic i antròpic formà un gruix màxim de 5'20 metres i donà lloc a la formació d'una important estratigrafia. S'hi poden distingir 16 estrats, 12 amb restes deixades per l'home i 4 completament estèrils. Fora de l'esclatxa s'acumularen gran quantitat de restes, en un terraplè, especialment ceràmica. Pròpiament dins de la canal, també hi varen aparèixer, a part dels fragments ceràmics i lítics, altres objectes i restes antropològiques.

Observacions:

Els materials extrets es conserven al Museu Municipal de Berga.

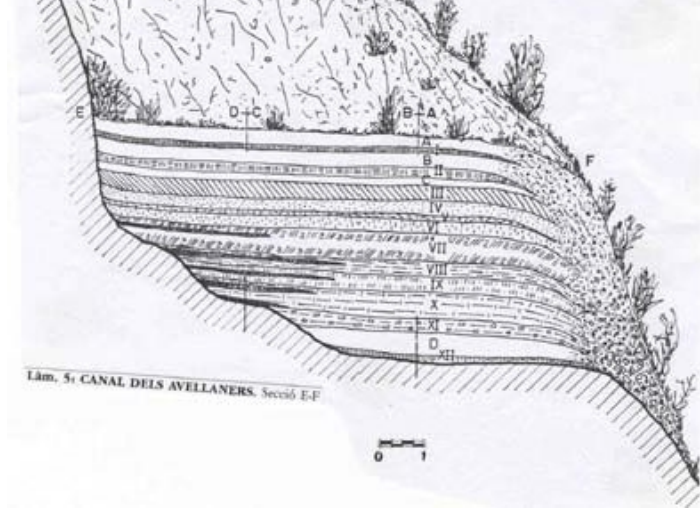
Història

El jaciment fou excavat pel Grup de Prehistòria i Arqueologia del Museu Municipal de Berga (Josep Carreras, Florenci Tresserras i Modest Buchaca al capdavant) de l'any 1962 al 1969, encara que durant els anys 1965, 1967 i 1968 no s'hi excavà.

Bibliografia

CARRERAS i BALAGUER, Josep: "L'estratigrafia arqueològica de la Canal dels Avellaners (Berga)", Revista del Centre d'Estudis Berguedans, 1, 1982, pàgs. 221-229.
CARRERAS i BALAGUER, Josep: "La Canal dels Avellaners" i SÁNCHEZ, Eduard: "Canal dels Avellaners. Estrat III. Berga", El Berguedà de la prehistòria a l'antiguitat, Berga 1990, pàgs. 29-76 i 208-210 resp.





Lám. 5. CANAL DELS AVELLANERS. Secció E-F